

über:morgen

**Nachhaltig
zukunftsfähig**



Nachhaltig zukunftsfähig

1

Purpose

Verantwortung für die nächsten Generationen

2

ESG-Strategy

Ambition & Dimension unseres Nachhaltigkeitsanspruches

3

Environmental

Ökologische Nachhaltigkeit

4

Social

Soziale Nachhaltigkeit

5

Governance

Ethische Unternehmensführung

6

Culture

Werte & Unternehmenskultur

1 Purpose

1 Purpose

1 Purpose

1 Purpose

1 Purpose

Verantwortung für die nächsten
Generationen



„Die Zukunft ist ein **Gemeinschaftsprojekt.**“

- Julian Pflugfelder, Geschäftsführender Gesellschafter Pflugfelder Unternehmensgruppe

Die nächste Generation

Pflugfelder

360°-Wertschöpfung

Innovation durch Kollaboration

Als Unternehmensgruppe in dritter Generation gestalten wir seit 1972 Lebensräume und Lösungen, die die Bedürfnisse der Menschen und Unternehmen in der Region Stuttgart erfüllen. Dabei kombinieren wir die Talente und die Erfahrung unseres Teams mit der Kompetenz unserer Partner. Wir schaffen Innovation durch Kollaboration und entwickeln mit unserem vielfältigen Netzwerk aus Organisationen und Expertisen Lösungen für jede Herausforderung.

Mit unserer Beratungsgesellschaft begleiten wir unsere Kund:innen bei allen Themen rund um die Immobilie. Als Projektentwickler & Bauträger realisieren wir ganzheitliche Bauprojekte für Privatpersonen, Unternehmen und die öffentliche Hand. Mit unserer Immobilienverwaltung teilen wir unsere Expertise im Property- und Asset Management mit privaten und institutionellen Anleger:innen.

Darüber hinaus investieren wir mit unserer Tochtergesellschaft nekaj GmbH in innovative Startups und fördern damit Fortschritt durch Disruption. Als familiengeführte Unternehmensgruppe denken wir nicht in Quartalen, sondern in Generationen.

Die nächste Generation über:morgen

Unsere Verantwortung

Ein positiver Beitrag zu nachhaltiger Entwicklung

Der 2022 vollzogene Generationswechsel in unserer Geschäftsführung steht für einen Paradigmenwechsel: Vom Maklerbüro zur mehrwertgetriebenen Unternehmensgruppe. Nachhaltigkeit bedeutet für uns, als Unternehmensgruppe Bestand zu haben und langfristig Nutzen zu erzeugen. Umwelt und Gesellschaft, Menschen und Natur zeigen uns deutlich, dass ihre Anforderungen an uns mehr als eine Dimension haben. Es genügt nicht, unseren Shareholdern gerecht zu werden - wir müssen als Unternehmen für all unsere Stakeholder Sinn stiften – auf sozialer, ökologischer und ökonomischer Ebene.

Deshalb orientieren wir uns konsequent daran, Schnittmengen zu finden: Zwischen unseren Talenten und den Bedürfnissen unserer Umwelt. Der Schlüssel zur Anpassungsfähigkeit liegt für uns in Partnerschaften: Wir sind davon überzeugt, dass Innovation Kollaboration braucht und dass sinnvolle Ideen vor allem dann entstehen, wenn unterschiedliche Perspektiven miteinander im Austausch sind. Mit unserer Nachhaltigkeitsstrategie wollen wir diesen Austausch fördern und sie als Grundlage dafür nehmen, unseren Mehrwert als Unternehmen langfristig auszubauen. Für die nächsten Generationen, für **über:morgen**.

2 ESG Strategy
2 ESG Strategy
2 ESG Strategy
2 ESG Strategy
2 ESG Strategy

Ambition & Dimension unseres Nachhaltigkeitsanspruchs

„Entscheidend ist nicht,
was wir heute können,
**sondern was wir für
morgen tun.“**

- Felix Epple, Geschäftsführer Pflugfelder Unternehmensgruppe

Ambition

Sustainable Development Goals

Unser Beitrag

Think global, act local

Dass wir unseren Fokus auf das richten, was um uns herum passiert, spiegelt sich auch in unserer Nachhaltigkeitsambition wider. Mit unserer Nachhaltigkeitsstrategie folgen wir den Sustainable Development Goals (SDGs) der Vereinten Nationen.

Diese umfassen 17 Ziele, die weltweit der Sicherung einer nachhaltigen Entwicklung auf ökonomischer, sozialer sowie ökologischer Ebene dienen. Alle Maßnahmen, die wir im Rahmen unserer Nachhaltigkeitsstrategie initiieren, sollen positiv auf eines der SDGs einzahlen, zu dessen Erreichung wir mit unserem Handeln wesentlichen Einfluss nehmen können.

Gleichzeitig sind wir davon überzeugt, dass unser Handeln dort am effektivsten ist, wo wir Fähigkeiten, Potentiale, Stärken und Schwächen am besten kennen. Deshalb konzentrieren wir uns vorrangig auf unseren lokalen Beitrag zur nachhaltigen Entwicklung.



Dimensionen Environmental Social Governance

Unsere Kriterien **Nachhaltigkeit nach ESG**

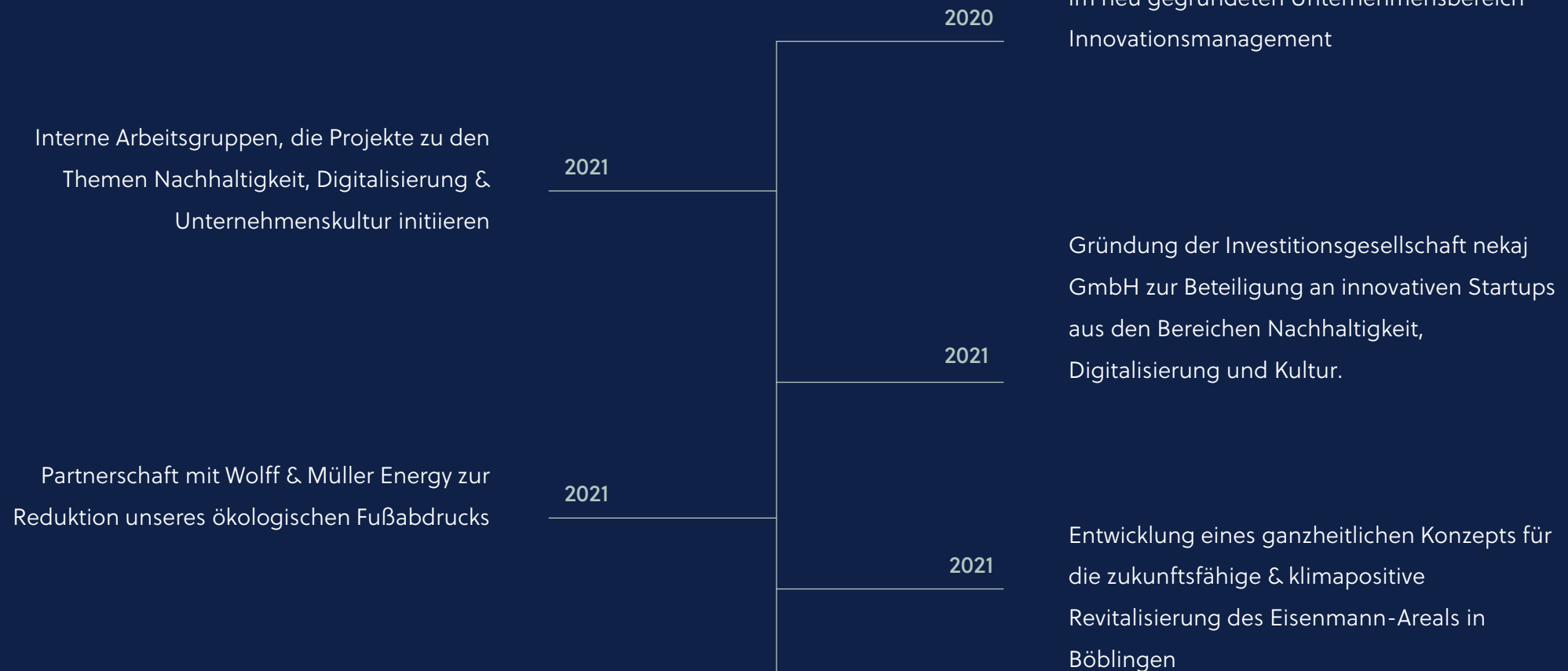
Um die global gedachten SDGs lokal und branchenspezifisch umzusetzen und vor allem messbar zu machen, kategorisieren wir unser Nachhaltigkeitsengagement in ESG-Kriterien und gliedern es in die drei Dimensionen Umwelt, Gesellschaft und Unternehmensführung.

Mit **über:morgen** möchten wir uns dazu bekennen, diese Maßnahmen in der Gegenwart so zu initiieren, dass sie in der Zukunft zielgerichtet und messbar sind und wir unseren positiven Beitrag zu einer nachhaltigen Entwicklung genau bestimmen und steuern können.

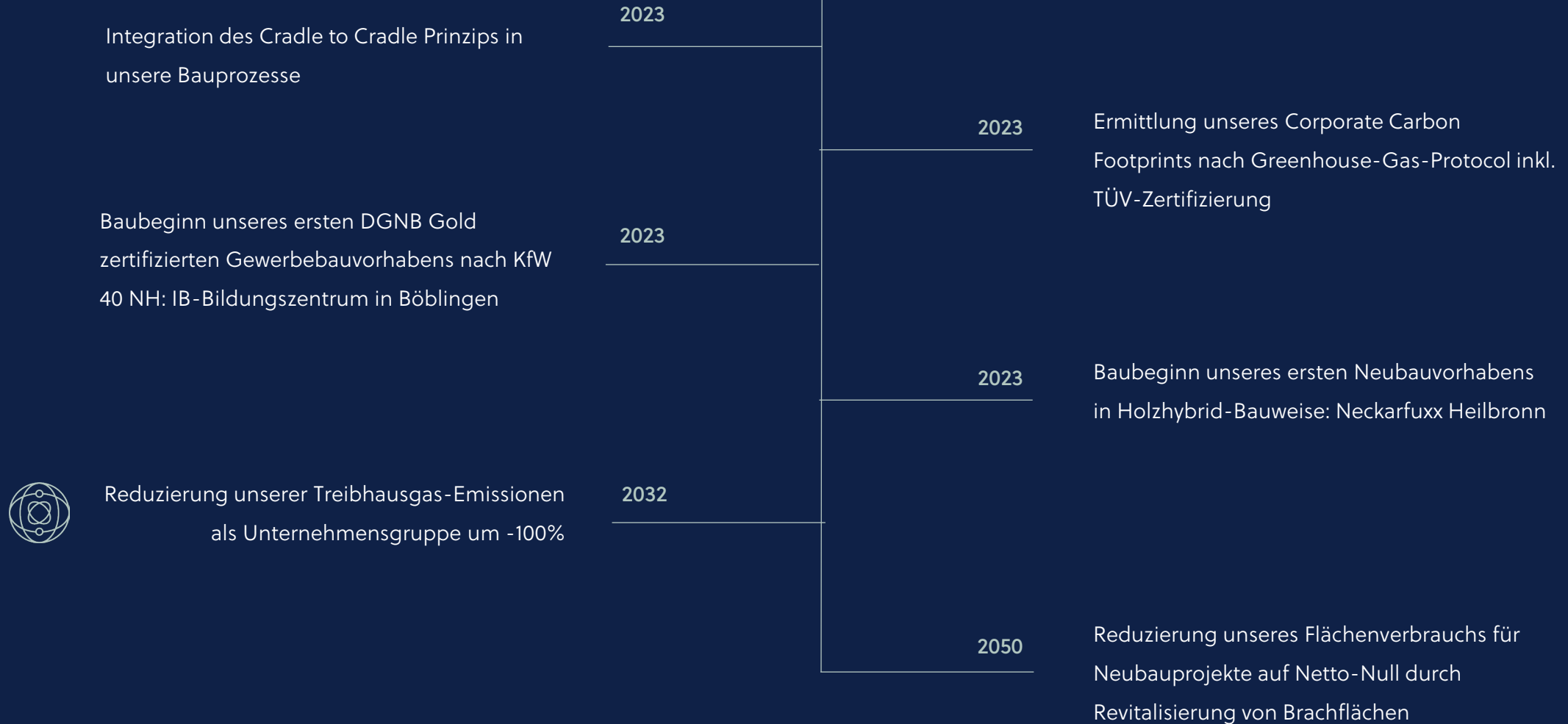


Heute, morgen, über:morgen

ESG Journey



Heute, morgen, über:morgen ESG Journey



3 Environmental
3 Environmental
3 Environmental
3 Environmental
3 Environmental

Cases, Projekte & Partnerschaften

Environmental

Ökologische Nachhaltigkeit

Co2-Neutralität

-100% Emissionen bis 2032

Bis 2032 wollen wir als Unternehmensgruppe klimaneutral sein und unseren CO2-Fußabdruck so weit wie möglich reduzieren. Nicht vermeidbare Emissionen werden mit alternativen Maßnahmen kompensiert. Dabei betrachten wir insbesondere die Emissionen unserer Büros für Strom, Wärme, Firmenfahrzeuge und Geschäftsreisen. Aktuell erstellen wir unseren Carbon-Footprint nach Greenhouse-Gas-Protocol, der unsere Ausstöße transparent macht und die Basis für unser über:morgen bildet.

Green-Building

Regelmäßige Zertifizierung

Unser Anspruch ist es, Gebäude unter Berücksichtigung von Green-Building-Kriterien zu entwerfen. Aus diesem Grund prüfen wir regelmäßig die Zertifizierungen unserer Gebäude.

Ein Teil unserer Projekte ist bereits nach DGNB Gold und QNB zertifiziert. Bei Wohnimmobilien setzen wir unabhängig vom Wegfall der Förderprämie mindestens den Effizienzhaus-Standard 55 um.

Erneuerbare Energien

Bei Neubau- & Bestandsimmobilien

Neben der Implementierung von Solaranlagen auf geeigneten Dachflächen bei Bestandsgebäuden, streben wir nach einer maximalen Belegung der Dachflächen mit PV-Modulen im Neubau. Bei der Wärmeerzeugung wollen wir den Anteil an erneuerbaren Energien maximieren, insbesondere durch Wärmepumpen.

In allen Projekten implementieren wir Vorrüstungen für E-Mobilität sowie E-Ladestationen an Fahrradstellplätzen.

Kreislaufwirtschaft

Nach Cradle to Cradle Prinzip

Wir nutzen frühzeitige Einflussmöglichkeiten und berücksichtigen schon in der Planungsphase Möglichkeiten der nachhaltigen Kreislaufwirtschaft. Durch einen Wandel zu zirkulärem Denken wollen wir Materialien an verschiedenen Stellen wieder in den Kreislauf integrieren und nutzen vorzugsweise recycelte Materialien. Auch ein sorgfältiger Umgang mit unvermeidbaren Abfällen hat für uns oberste Priorität.



13 MASSNAHMEN
ZUM
KLIMASCHUTZ

17 PARTNER-
SCHAFTEN ZUR
ERREICHUNG
DER ZIELE

Klimaneutralität bis 2032

Gemeinsam mit Wolff & Müller Energy haben wir ein Transformationskonzept entwickelt, mit dem wir unsere Treibhausgas-Emissionen bis 2032 um 100% reduzieren können. Die Grundlage dafür bildet unser Corporate Carbon Footprint (CCF), dieser lag 2021 bei 220,5 t CO₂ e.



13 MASSNAHMEN ZUM KLIMASCHUTZ



4 HOCHWERTIGE BILDUNG



11 NACHHALTIGE STÄDTE UND GEMEINDEN



12 NACHHALTIGEN KONSUM UND PRODUKTION

DGNB Gold & QNB zertifiziertes Bildungszentrum in Böblingen

Gemeinsam mit einem Generalunternehmer planen wir ein nach DGNB Gold und QNB zertifiziertes Bildungszentrum und entsprechen hiermit den Artikeln 8 und 9 der EU-Taxonomie. Bei der Auswahl der Baustoffe wird der gesamte Lebenszyklus betrachtet, insbesondere spielt hierbei die Drittverwendbarkeit der eingesetzten Baustoffe sowie eine nachhaltige Herkunft eine Rolle. Ziel ist es, ca. 30 % der Baustoffe aus recyceltem Baumaterial zu generieren.



Revitalisierung eines Industrieareals in einen urbanen Lebens- und Schaffensraum

Mit der Entwicklung des Eisenmann-Areals in Böblingen planen wir gemeinsam mit unseren Partnern ein nachhaltiges Stadtquartier mit durchdachten Kombinationen unterschiedlicher Nutzungsformen. Mit der Auswahl umweltfreundlicher Baustoffe & Materialien wollen wir einen neuen Standard für unsere Projekte setzen. Das gesamte Entwicklungskonzept dient als Basis für weitere Projektentwicklungen.



Wohnprojekt in Holzhybridbauweise

Mit dem NECKARFUXX im Heilbronner Neckarbogen realisieren wir ein vielfältiges und effizientes Wohnprojekt. Decken und Wandelemente werden aus recyceltem Stahlbeton gefertigt. Auf einem Teil der Dachfläche wird eine Photovoltaikanlage installiert und die Wärmeversorgung wird das örtliche Wärmenetz realisiert. Zum Wohnungsgemeinde zählen individuelle Eigentumswohnungen und preisgedämpfte Sozialwohnungen mit durchdachten und abwechslungsreichen Grundrissen.



Flächenrecycling & Altlastenbefreiung

Wir wollen nachhaltig zukunftsfähige Lebensräume gestalten und orientieren uns dabei unter anderem an dem von der Bundesregierung angestrebten Flächenverbrauchsziel von Netto-Null bis 2050. Durch die strategische Partnerschaft mit Fischer Weilheim haben wir beispielsweise einen wichtigen Netzwerkpartner im Bereich Altlastenbefreiung gewonnen, mit dessen Expertise wir unseren Beitrag zu diesem Ziel leisten können.



Gebäuderecycling nach dem Cradle to Cradle Prinzip

Auf dem ca. 2500 m² großen Grundstück unseres Bauvorhabens SEEBER GÄRTEN in Remseck-Aldingen haben wir 50 % des Abbruchmaterials des Bestandsgebäudes aus dem Baujahr 1972 wiederverwertet. Das abgebrochene Material wurde sorgfältig vorsortiert und später für die Bohrebene in der Baugrube genutzt. Darüber hinaus leiten wir das saubere Grundwasser, das auf der Baustelle abgepumpt wird, direkt in den nahegelegenen Neckar und schonen dadurch das Abwassersystem.

4 Social
4 Social
4 Social
4 Social
4 Social

Cases, Projekte & Partnerschaften



Social

Soziale Nachhaltigkeit

Menschenrechte

Kompromisslose Standards

Unsere Unternehmenswerte sowie die Achtung und Förderung international anerkannter Menschenrechte bilden die Grundlage unseres Handelns. Jegliche Ausbeutung von Kindern und Jugendlichen wird von uns nicht toleriert.

Von unseren Lieferanten, Dienstleistern und Partnern erwarten wir, dass sie die gleichen Standards einhalten und sich zu unserem Kodex bekennen.

Kompetenz & Ausbildung

Lebenslanges Lernen

Wir streben danach, uns zu verbessern und bestehende Prozesse zu hinterfragen. Durch ein umfangreiches Ausbildungs- und Schulungsangebot sind wir bestrebt unser Team kontinuierlich weiterzuentwickeln, zu fördern und zu coachen. Mit unserem betrieblichen Gesundheitsmanagement schaffen wir bestmögliche Voraussetzungen zur Gesunderhaltung unseres Teams und leisten einen wesentlichen Beitrag zu einem motivierenden Arbeitsumfeld.

Gesellschaftliches Engagement

Lokale Gemeinschaft

Wir engagieren uns regelmäßig in ausgewählten regionalen Projekten und sind Teil des Ludwigsburger Klimabündnisses.

Darüber hinaus setzen wir uns gegen sexuelle Gewalt an Kindern und Jugendlichen im Verein Silberdistel e.V. ein und pflegen seit 1999 eine Partnerschaft mit dem Kinderschutzbund Ludwigsburg. Diesen unterstützen wir nicht nur selbst, sondern sammeln auch regelmäßig Spenden in unserem Netzwerk.

Bezahlbarer Wohnraum

Wohnraum für die Gesellschaft

Mit dem Bau von gefördertem Wohnraum schaffen wir Wohnungen für alle Marktteilnehmer:innen und tragen unseren Teil dazu bei, die wohnungspolitischen Ziele der Bunderegierung zu erreichen.

Darüber hinaus stellen wir punktuell kostenlosen Wohnraum für Bedürftige zur Verfügung – beispielsweise für Geflüchtete.



17 PARTNER-SCHAFTEN ZUR ERREICHUNG DER ZIELE



4 HOCHWERTIGE BILDUNG



9 INDUSTRIE, INNOVATION UND INFRASTRUKTUR



11 NACHHALTIGE STÄDTE UND GEMEINDEN



Neuer Unternehmenssitz als facettenreiches Stadtquartier

Mit der Entwicklung des Kepler-Areals in Ludwigsburg planen wir gemeinsam mit der Stadt Ludwigsburg ein nachhaltiges Stadtquartier mit durchdachten Kombinationen unterschiedlicher Nutzungsformen. Das Quartier soll nicht nur einen Mehrwert für unser Team, sondern auch für die Stadtgemeinschaft kreieren, eine zentrumsnahe Brachfläche wiederbeleben und zur Anlaufstelle für unterschiedliche Zielgruppen werden.



Sozialer Wohnungsbau & Mietwohnungsbau

Wir wollen vielfältiges Zusammenleben fördern und mit unseren Bauvorhaben unterschiedlichen Bedürfnissen gerecht werden. Dafür orientieren wir uns an fünf für uns relevanten Kriterien der sozialen Nachhaltigkeit: bezahlbarer Wohnraum, zielgruppenadäquater Wohnraum, soziale Nachbarschaft, soziale Nutzung und gesundes Wohnumfeld. All diese Faktoren setzen wir beispielsweise in unseren Neubauprojekten in Aldingen, Kornwestheim, Ludwigsburg und Heilbronn um.



Bekanntnis zur Charta der Vielfalt

Als Symbol unserer Ambition, Chancengleichheit zu fördern, haben wir die Charta der Vielfalt unterzeichnet. Darüber hinaus versuchen wir, durch genderinklusive Sprache und die Repräsentation von Minderheiten in unserer Unternehmenskommunikation ein Bewusstsein für Ungleichheiten zu schaffen. Mit unserem betriebsinternen Wertekodex positionieren wir uns klar gegen Rassismus und Sexismus und für ein respektvolles Miteinander.



Lebenslanges Lernen

Wir ermöglichen allen Mitarbeiter:innen individuelle Aus- und Weiterbildungen – sowohl mit fachlichem, als auch mit persönlichem Schwerpunkt, sowohl akademisch, als auch praktisch. Darüber hinaus fördern wir die duale Berufsausbildung: Mit unserem betrieblichen Ausbildungsangebot und durch das Engagement unseres Gesellschafters Julian Pflugfelder bei der IHK Ludwigsburg.

5 Governance
5 Governance
5 Governance
5 Governance
5 Governance

Cases, Projekte & Partnerschaften

Governance

Nachhaltige Unternehmensführung

Compliance-Verständnis

Konsistente Haltung & Verantwortlichkeiten

Das Verhalten unseres Teams gründet auf einem einheitlichen Compliance-Verständnis. Wir legen Wert auf offenes Arbeitsklima, effizientes Management, tolerante Fehlerkultur sowie klar definierte Leitlinien, Rollen und Verantwortlichkeiten.

Alle Themen zur Steuerung interner und externer Unternehmensprozesse sind dokumentiert und digitalisiert.

Umsetzung & Kontrolle

Führungskräfte als Ombudspersonen

Für den Erfolg und die Einhaltung unserer ESG-Maßnahmen setzen wir auf unser Team.

Alle Mitarbeiter:innen werden ausdrücklich ermutigt, ihre Vorgesetzten zu informieren, falls sie feststellen, dass sich jemand nicht regelkonform verhält.

Eingehende Hinweise werden streng vertraulich behandelt. Im Falle eines Verstoßes wird die Geschäftsführung eingeschaltet.

Datenschutz & IT Security

Transparente Kommunikation

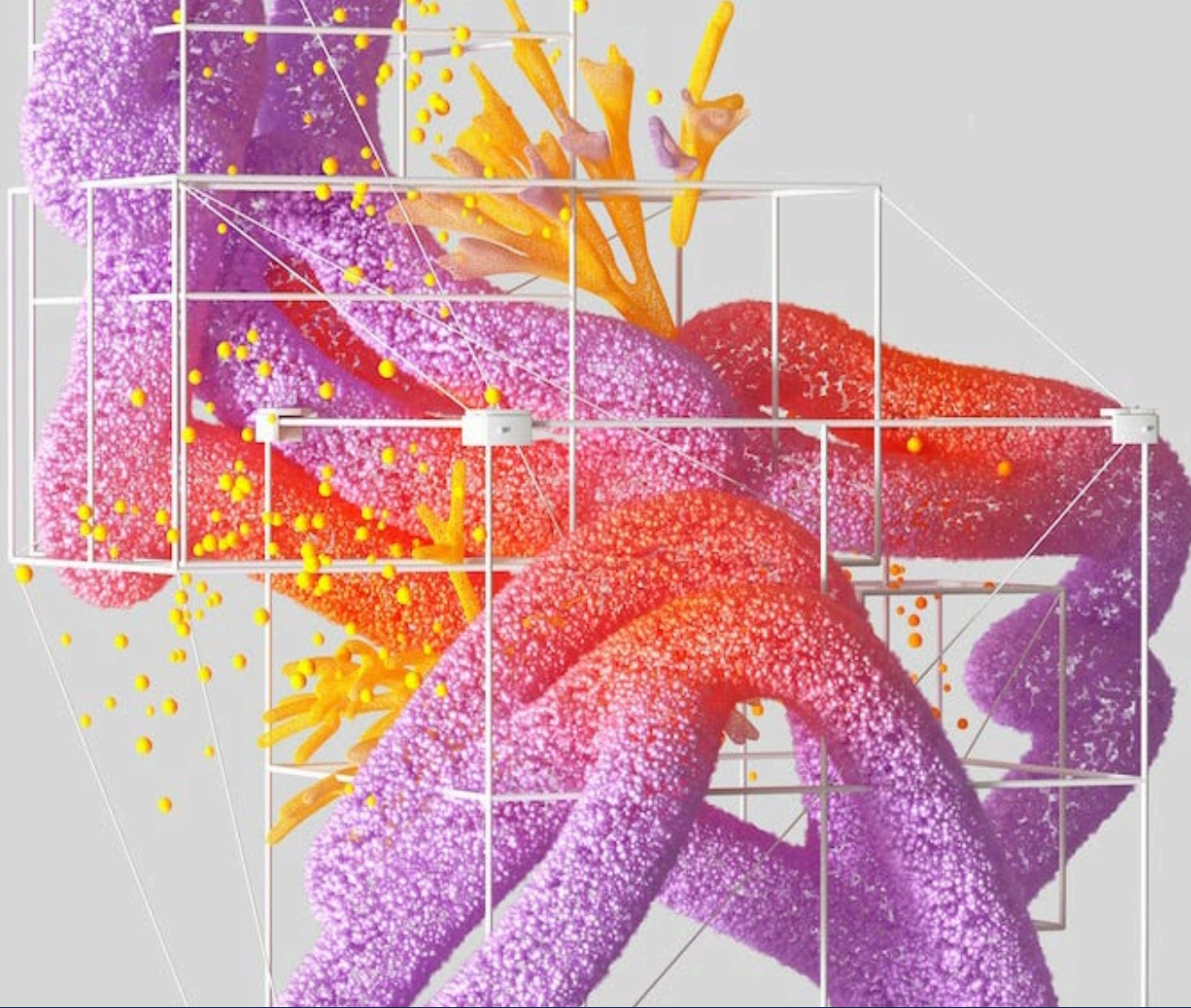
Wir stellen uns entschieden gegen Korruption und Geldwäsche und arbeiten dafür mit einem externen Compliance-Management zusammen. Unser Team wird kontinuierlich für eine verantwortungsvolle Einhaltung der gesetzlichen Anforderungen sensibilisiert – beispielsweise mit Schulungen und Kommunikationskampagnen. Darüber hinaus klären wir unsere Kund:innen aktiv über unsere Pflichten auf.

Auditierung

Transparente Kommunikation

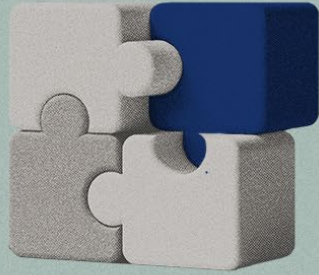
Unsere Planung sieht vor, dass in regelmäßigen Abständen über unser Nachhaltigkeitsengagement berichtet wird. Wir wollen Transparenz für uns und unsere Interessensgruppen schaffen.

Dabei werden wir unsere Berichterstattung anhand anerkannter Standards weiterentwickeln.



360°-Wachstum und Geschäftsentwicklung

Wir entwickeln unser Leistungsportfolio kontinuierlich weiter und orientieren uns dabei am gesamten Lebenszyklus und Wertschöpfungskreislauf einer Immobilie. Ein Ergebnis dieses Prozesses ist die Neuauflage unseres bewährten Vermieter-Sorglos-Pakets, mit dem wir eine skalierbare, zeitgemäße und sinnvolle Vermietungslösung für Immobilieneigentümer:innen schaffen.



Partnerschaften & Joint Ventures

Um Risiken zu minimieren, Potenziale zu nutzen und Kompetenzen zu teilen bilden wir sinnvolle Partnerschaften und manifestieren diese im Rahmen von Joint Ventures, Projekt- oder Beteiligungsgesellschaften. Dazu gehört beispielsweise die neu gegründete Gesellschaft P Immobilien Partner GmbH.

Hello, wir sind nekaj invest. Wir fördern Fortschritt durch Disruption.



Betriebliche Resilienz & Innovationsförderung

Mit unserer 2021 gegründeten Tochterfirma nekaj GmbH fördern und beteiligen wir uns an innovativen Startups mit visionären Ideen aus den Bereichen Digitalisierung, ökologische Nachhaltigkeit und Kultur. Damit ebnen wir den Weg für zukunftsfähige Produkte, Technologien und Geschäftsmodelle innerhalb und außerhalb der Bau- und Immobilienbranche.



Betriebliches Gesundheitsmanagement

Mit unserem betrieblichen Gesundheitsmanagement möchten wir das Wohlbefinden unseres Teams bestmöglich unterstützen - zum Beispiel, indem wir eine gesunde Work-Life-Balance fördern. Seit April 2022 arbeiten wir mit einem ganzheitlichen Konzept daran, das Wohlbefinden und die Gesundheit unseres Teams zu verbessern.



Digitalisierung & Automation

Um all unsere Prozesse zu digitalisieren und zu automatisieren, arbeiten wir im Moment an einer ganzheitlichen Strategie für unsere IT-Struktur 2030. Im Mittelpunkt steht unsere zentrale IT-Architektur sowie das Applikationsmanagement. Zudem arbeiten wir kontinuierlich daran, eine einheitliche Datenbasis sowie ein dazugehöriges Verständnis innerhalb der Unternehmensgruppe zu schaffen. Kurzfristige Projekte haben wir bereits umgesetzt – beispielsweise die digitale Erstellung von Verträgen, die Rechnungseingangsprüfung sowie ein zentrales Liquiditätsmanagement.

6 Culture
6 Culture
6 Culture
6 Culture
6 Culture

Werte & Unternehmenskultur



Unternehmenskultur

Das Ganze ist mehr, als die Summe seiner Teile.

Die besten Ideen entstehen dort, wo unterschiedliche Perspektiven miteinander im Austausch sind.

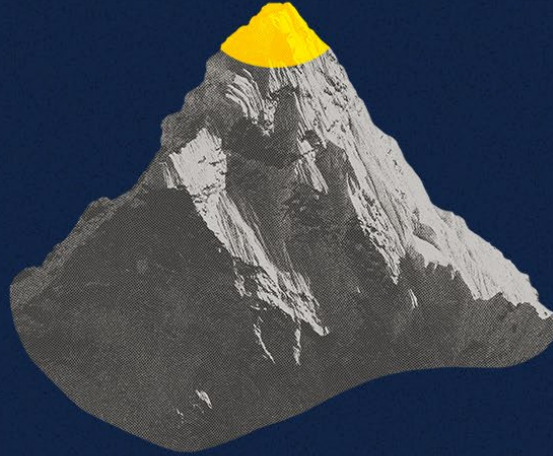
Unsere gemeinsames Werteverständnis sehen wir deshalb nicht als Regelwerk, sondern als Essenz unserer Kultur und als Rahmen unserer Arbeit.

Er soll unsere Mitarbeiter:innen dazu befähigen, ihre individuellen Potentiale so zu entfalten, dass sie auf unsere gemeinsame Vision von nachhaltig zukunftsfähigen Lebensräumen einzahlen.





Wir wollen.



Wo ein Wille ist, finden wir einen Weg.

Ideenreichtum, der Wille, etwas zu bewegen, und der Mut, neue Wege zu gehen, sind unser höchstes Gut und das, was unser Team und unsere tägliche Arbeit auszeichnet.

Wir wollen. **Sense of Purpose & Studies**

**Nachhaltig sinnstiftend durch eine
gemeinsame Vision & individuelle
Beiträge.**

Wir wollen langfristig über uns
hinauswachsen und als Unternehmen Sinn
stiften. Jede:r einzelne in unserem Team soll
Möglichkeiten haben, sich selbst zu
verwirklichen.

Wir bieten keine kurzfristigen Karrieren,
sondern langfristige Perspektiven.
Teaminternes Mentoring gehört ebenso zu
unserem Alltag, wie externe Coachings,
akademische Weiterbildungen oder
fachpraktische Schulungen.



Wir gestalten.



Die Zukunft liegt in unseren Händen.

Wir warten nicht ab, was kommt, sondern schauen voraus. Der Markt befindet sich im stetigen Wandel, daher entwickeln wir uns branchenunabhängig. Wir denken agil und dynamisch, bleiben Veränderungen gegenüber aufgeschlossen und passen uns neuen Herausforderungen flexibel an.

Wir gestalten. **Style & Straightness**

**Zusammenarbeit auf Augenhöhe und
Klarheit durch Transparenz.**

Unser Team arbeitet nicht für uns, sondern mit uns. Gemeinsam mit Kolleg:innen und Partner:innen entwickeln wir innovative Lösungen für alle Herausforderungen.

Dabei sagen wir, was wir denken und vertreten eine klare Haltung. Rassismus, Sexismus und Diskriminierung werden bei uns nicht toleriert. Probleme werden offen angesprochen und Veränderungen transparent kommuniziert – zum Beispiel auf internen Veranstaltungen wie unserem jährlichen Kick-Off.



Wir verändern.



Wir leben unser Ändern.

Standard kann jeder. Wir hinterfragen den Status Quo, denn wir streben danach, Dinge zu verbessern – für uns und die Menschen um uns herum. Immer ehrlich, transparent und mehrwertgetrieben.

Wir verändern. **Strength & Superpower**

Talentorientierte Aufgabenverteilung & betriebliche Resilienz

Wir sind überzeugt davon, dass jeder Mensch ein Talent hat. Deshalb entwickeln wir die Rollen in unserem Team so, dass sie den individuellen Stärken unserer Mitarbeiter:innen entsprechen.

Damit alle ihre Talente langfristig entfalten können, arbeiten wir kontinuierlich an unserer Resilienz und verändern uns ständig – auch und vor allem mit den Ideen unseres Teams.





Wir verstehen.



Weniger reden, mehr zuhören.

In allem was wir tun, stellen wir die Menschen, mit denen wir arbeiten, in den Mittelpunkt. Wir wollen ihre Erwartungen verstehen, ihre Bedürfnisse erfüllen und sogar übertreffen. Darauf können sich unsere Partner:innen verlassen.

Wir verstehen. **Salary & Sensitivity**

Leistungsgerechte Bezahlung & individuelle Vereinbarkeit

Wir sehen die Gehälter unserer Mitarbeiter:innen als Investition in unsere Zukunft und Schlüsselfaktor für die mentale Gesundheit unseres Teams.

Außerdem wissen wir, dass jeder Mensch unterschiedliche Bedürfnisse hat, deshalb gestalten wir individuelle Lösungen, um Arbeitsplatz, Privatleben und Persönlichkeit in Einklang zu bringen – egal ob es um ein Homeoffice auf Mallorca oder Kinderturnen als Regeltermin geht.





Wir teilen.



Die Zukunft ist ein Gemeinschaftsprojekt.

Große Veränderungen schafft man nur gemeinsam. Ein ehrlicher, fairer und toleranter Umgang mit Menschen und unserer Umwelt bildet dafür die Basis. Durch gegenseitige Unterstützung können wir flexibler, innovativer und kreativer agieren und mit jeder Herausforderung über uns hinauswachsen.

Wir teilen. Social Projects & Sweets

Ganzheitliche Benefits und soziales Engagement.

Wir engagieren uns nicht nur finanziell für Sozialprojekte, sondern geben unseren Mitarbeiter:innen regelmäßig Möglichkeiten & Zeit, sich selbst ehrenamtlich einzubringen.

Außerdem übernehmen wir Verantwortung für das Wohlbefinden unseres Teams: Durch JobRad, mit einem betrieblichen Gesundheitsmanagement, vergünstigten Sportangeboten, Betriebsausflügen oder Sportveranstaltungen.



Kontakt



Julian Pflugfelder

Geschäftsführender Gesellschafter

julian@pflugfelder.de



Felix Epple

Geschäftsführer

fepple@pflugfelder.de